

Info o slojevima

Akt za uporabu građevine

Reš **Rješenje o izvedenom stanju - KLASA: UP/1361-03/13-01/3361 od 30.11.2015. godine**

PODACI O AKTU

Naziv akta	Rješenje o izvedenom stanju
Klasifikacijska oznaka	UP/1361-03/13-01/3361
Datum zaprimanja	
zastjeva	
Datum urednog zastjeva	
Datum rješavanja	30.11.2015. godine
Uredbeni broj akta	
Način rješavanja	Zastjev usvojen
Datum izvršnosti akta	
Datum pravomoćnosti akta	
Status predmeta	Arhiva

LOKACIJA ZAHVATA

Katastarska čestica I

-2916/6 k.o. Donja Podstrana

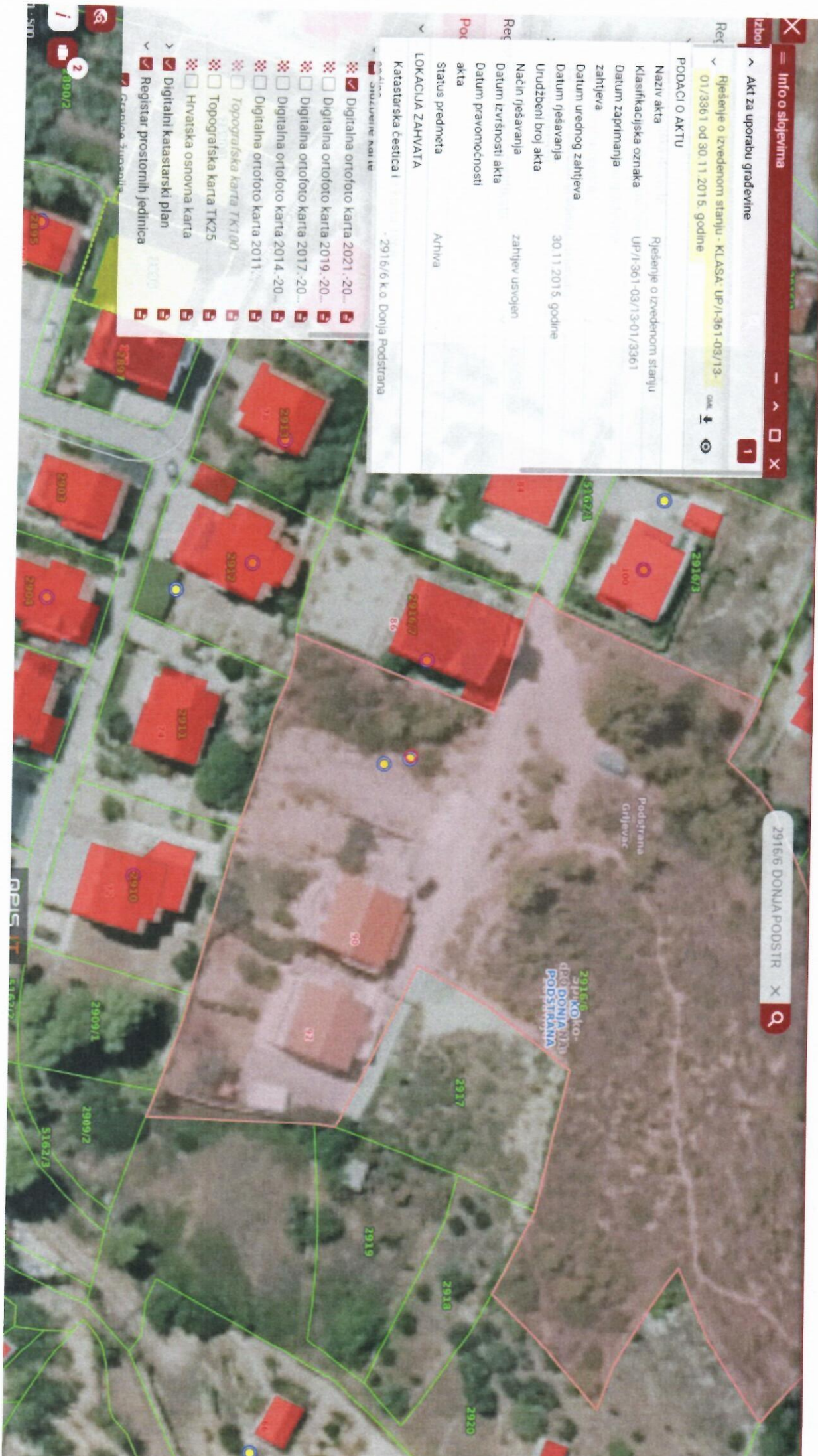
- ☒ Digitalna ortofoto karta 2021.-20...
- ☐ Digitalna ortofoto karta 2019.-20...
- ☐ Digitalna ortofoto karta 2017.-20...
- ☐ Digitalna ortofoto karta 2014.-20...
- ☐ Digitalna ortofoto karta 2011.
- ☐ Topografska karta TK100
- ☐ Topografska karta TK25
- ☐ Hrvatska osnovna karta
- ☒ Digitalni katastarski plan
- ☒ Registar prostornih jedinica

2916/6 DONJA PODSTR



Podstrana
Grčevac

2916/6
ZP/KO.k.o.
DONJA
PODSTRANA



Info o slijevima

1

Info o slijevima

Info o slijevima

Info o slijevima

Info o slijevima

Info o slijevima

Info o slijevima

Info o slijevima

Info o slijevima

Info o slijevima

Info o slijevima

Info o slijevima

Info o slijevima

Info o slijevima

Info o slijevima

Info o slijevima

Info o slijevima

Info o slijevima

Info o slijevima

Info o slijevima

Info o slijevima

Info o slijevima

Info o slijevima

Info o slijevima

Info o slijevima

Info o slijevima

Info o slijevima

Info o slijevima

Info o slijevima

Info o slijevima

Info o slijevima

Info o slijevima

Info o slijevima

Info o slijevima

Info o slijevima

Info o slijevima

Info o slijevima

Info o slijevima

Info o slijevima

Info o slijevima

Info o slijevima

Info o slijevima

Info o slijevima

Info o slijevima

Info o slijevima

Info o slijevima

Info o slijevima

Info o slijevima

Info o slijevima

Info o slijevima

Info o slijevima

Info o slijevima

Info o slijevima

2916/6 DONJA PODSTRA

X

Q

Podstrana
Grčevac

2916/6
DONJA
PODSTRANA

2916/6

2916

2920

2919

2922

2909/1

2909/2

5162/1

2908/3

NPIS IT 5162/2

1:500

2

590/2

590/2

590/2

590/2

590/2

590/2

590/2

590/2

590/2

590/2